

Verkehrserziehung spielend leicht

Sicher unterwegs mit



Das große Lernspiel von

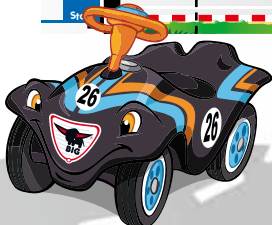


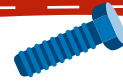
Material

- 1 Poster
- 4 Bobby-Cars zum Ausschneiden
- 5 Spielfiguren zum Ausschneiden
- 2 Start- und 10 Themenkarten
- Spielanleitung

Spielvorbereitung

- 1** Das gesamte Material möglichst auf festem Papier ausdrucken.
- 2** Die einzelnen Posterteile zusammenkleben. Entlang der kurzen gestrichelten Linien mit einem Cutter und einem Lineal Schlitzte schneiden – am besten auf einer Schneidematte oder Pappe.
- 3** Die Spielfiguren entlang der gestrichelten Linien ausschneiden. Die Laschen jeweils an den schwarzen Linien einmal nach hinten knicken und wieder zurück. Die Laschen an den roten Linien ebenfalls nach hinten knicken und dort lassen.
- 4** Die Vorder- und Rückseiten der Start- und Themenkarten zusammenkleben und entlang der gestrichelten Linien ausschneiden.





Spielaufbau

- 1 Poster in Sichthöhe an einer Wand befestigen.
- 2 Eine Startkarte sowie sieben altersgerechte Themenkarten auswählen und bereithalten.

Auf den Vorderseiten der Start- und Themenkarten erfahren Sie, worum es geht, was zu tun ist und die Fragestellung. Auf den Rückseiten der Start- und Themenkarten stehen die Antworten.

- 3 Bilden Sie zwei etwa gleich große und starke Teams mit zwei bis zehn Kindern. Setzen Sie beide Teams in jeweils einer Schlange vor das Poster, sodass alle gut sehen können.
- 4 Jedes Team ein Bobby-Car auswählen lassen. Die Bobby-Cars auf dem Startfeld der Rennstrecke einstecken.



Big Bobby's Tipp

Sind in Ihrer Gruppe weniger als sechs Kinder und/oder viele kleine Kinder, können Sie auch **ein Team** bilden, denn: Ohne Wettbewerbsdruck fällt es gerade kleineren Kindern einfacher, sich zu konzentrieren und richtige Antworten zu finden. Gespielt wird dann mit einem Bobby-Car.



Spielanleitung

Wenn alles vorbereitet ist und die Kinder in zwei Gruppen vor Ihnen sitzen, erklären Sie in eigenen Worten die Spielidee und das Ziel.

Idee: „Wir machen ein Ratespiel mit Bobby-Car-Rennen. Immer wenn ihr eine richtige Antwort gebt, fährt das Bobby-Car eurer Gruppe ein Stück vorwärts. Es gewinnt die Gruppe, die zuerst mit ihrem Bobby-Car im Ziel ist.“

Bevor Sie starten, erklären Sie den Kindern bitte folgende Regeln zum Spielablauf:

- 1 Die Spielfiguren zeigen und vorstellen – falls sie noch nicht allen Kindern bekannt sind:

„Das sind Max, Mia und ihre Mutter. Sie wohnen in der Spielstraße. Max und Mia gehen in die Schule. Sie kennen sich gut in ihrer Wohngegend aus und gehen bereits allein zum Spielplatz und von dort wieder nach Hause.“

Anschließend stecken Sie die Figur entsprechend der ersten Spielsituation – siehe ausgewählte Themenkarte – ein und stellen die erste Frage.

- 2 Das Kind, das in der Schlange ganz vorn sitzt, darf immer einmal raten. Die Gruppen wechseln sich mit dem Raten ab.
- 3 Ist die Antwort richtig, wird das Bobby-Car dieses Teams einen Schritt auf der Rennstrecke vorwärts eingesteckt (**diese Aufgabe übernehmen Sie**).
- 4 Ist die Antwort falsch, bleibt das Bobby-Car auf der Rennstrecke stehen.
- 5 Wer geraten hat, steht auf und setzt sich ans Ende der Schlange.
- 6 Jetzt ist wieder ein Kind aus der anderen Gruppe mit dem Raten dran.



Startkarte



Themenkarte

Zebrastrassenstreifen



- Vor Straßen und Einfahrten anhalten und warten.
- Auf weiße Rücklichter achten.
- Nicht zwischen parkenden Autos hindurchflitzen.
- Auf „piepende“ Autos achten, sie können „langsam“ rückwärts fahren.
- Auch an Ampeln und Zebrastrassenstreifen gut aufpassen.

Rückseite mit den Antwortmöglichkeiten

Start- und Themenkarten

Weil sich die Themenkarten teilweise überschneiden, sind nicht immer alle möglichen Antworten aufgezählt. Geben die Kinder Antworten, die richtig, aber nicht genannt sind, werden sie dennoch als korrekt gewertet.

Falls beide Teams einmal keine oder nicht alle Antwortmöglichkeiten nennen, können Sie Tipps geben oder ihnen Antworten verraten. Dann stecken Sie die entsprechende Start- bzw. Themenkarte nach hinten und bearbeiten diese später noch einmal.

Ist noch keine Gruppe am Ziel, wenn alle Themenkarten aufgebraucht sind, nehmen Sie eine weitere Karte aus dem Vorrat hinzu.

Spielstart

Die Gruppe, die am lautesten ein Auto nachmachen kann, ist zuerst an der Reihe.

Zu Beginn üben Sie mit den Kindern die 7 Schritte für das Überqueren der Straße, wie sie in der Elterninformation erklärt werden. Haben alle Kinder diese verstanden, beginnen Sie zum Aufwärmen mit der Startkarte zur Steigerung der Wahrnehmung. Beachten Sie, was zu tun ist, und stellen Sie den Kindern die erste Aufgabe. Sind alle Antwortmöglichkeiten genannt worden, stecken Sie die Figuren gemäß der nachfolgenden Themenkarte um und machen Sie weiter.

Spielende

Ist das erste Bobby-Car im Ziel, darf die Siegergruppe als Autoschlange hupend durch den Raum laufen.

Spielerweiterung

Das Rate-Quiz können Sie jederzeit mit eigenen Themenkarten erweitern und so immer wieder Abwechslung ins Spiel bringen.

Hier ein paar Anregungen:

- 🕒 Der Junge auf dem Spielplatz spielt mit einem Ball, der plötzlich auf die Straße rollt. Was muss er beachten?
- 🕒 Was macht man, wenn man beim Überqueren links und rechts schauen will, aber parkende Autos die Sicht verdecken?
- 🕒 Auf der anderen Straßenseite entdeckt Lisa ihre Freundin. Was darf sie auf gar keinen Fall machen? Und wie verhält sie sich richtig?





Sehen für die Wahrnehmung



Bitte Max vor dem Eingang zum Spielplatz einstecken.
Auf dem Weg nach Hause geht Max über den Zebrastreifen.
Welche blauen Dinge sieht Max auf seinem Weg vom Spielplatz nach Hause?

Hören für die Wahrnehmung



Bitte Mia vor dem Eingang zum Spielplatz einstecken.
Auf dem Weg nach Hause geht Mia über den Zebrastreifen.
Was hört Mia auf ihrem Weg vom Spielplatz nach Hause?

Zebrastreifen



Bitte Mia vor dem Zebrastreifen auf der oberen Posterseite einstecken.
Mia ist auf dem Weg zum Spielplatz.
Worauf achtet Mia, wenn sie über den Zebrastreifen geht?

Sichtbare Kleidung



Bitte Mia auf der Spielstraße einstecken.
Was kann Mia alles tragen, damit sie bei Dunkelheit und Schlechtwetter auf der Straße besser gesehen wird?

Straßenüberquerung an der Fußgängerampel



Bitte Max vor der Fußgängerampel auf der unteren Posterseite einstecken.
Max ist auf dem Weg nach Hause.
Welche Regel beachtet Max, wenn er über die Fußgängerampel geht?

Gefahr bei Rot



Bitte Max auf der Fahrbahn vor der Fußgängerampel und der roten Ampel einstecken.
Warum ist Max in Gefahr?

Ball-Spielplätze



Bitte Max und Mia zur Hand nehmen und den Kindern zeigen.
Wo können Max und Mia sicher Ball spielen?

Anhalten



Bitte Max auf dem Fußweg links der Spielstraße einstecken.
Max möchte zum Spielplatz und wird dabei an der Eisdielen vorbeigehen.
Was muss er auf dieser Strecke beachten? (Wo muss er stehen bleiben?)

Um Hilfe bitten



Bitte Mia zur Hand nehmen und den Kindern zeigen.
Wenn es keine Ampel gibt, bittet Mia einen Erwachsenen, ihr über die Straße zu helfen.
Wen kann sie um Hilfe bitten?

Verkehrsschilder



Bitte Max auf dem Fußweg links unterhalb der Hunde einstecken.
Welche Verkehrsschilder kennt Max in seiner Wohngegend?

Die sichere Fußwegseite



Bitte Mia zur Hand nehmen und den Kindern zeigen.
Wo geht Mia sicher?

Aufmerksamkeit



Bitte die Mutter von Max zur Hand nehmen und den Kindern zeigen.
Was sagt die Mutter: Auf welche Gefahren soll Max achten, damit er sicher unterwegs ist?



- Vor dem Überqueren der Straße vor der Bordsteinkante stehen bleiben.
- Dem Autofahrer ein deutliches Handzeichen geben.
- Hält ein Fahrzeug: am Fahrzeug vorbeischaun und auf Überholer achten.
- Erst den Zebrastreifen betreten, wenn alle Fahrzeuge stehen.
- Auf der Mitte der Fahrbahn erneut nach rechts sehen.
- Auf den Fahrradfahrer achten.
- Schnell und zügig gehen.

- Musik
- Bauarbeiten
- Das blaue Auto
- Das grüne Auto
- Einen bellenden Hund
- Eine Hupe oder Klingel am Fahrrad

- Schild „Spielstraße“
- Schild „Fußgängerweg“
- Blaues Hundehalsband/Leine
- Kinderwagen
- Blauer Müllsack
- Fahrradfahrerin mit blauer Hose

- Die Ampel zeigt ROT.
- Das grüne Auto biegt ein.
- Das blaue Auto fährt über die Kreuzung.

- Vor dem Überqueren der Straße vor der Bordsteinkante stehen bleiben.
- Die Fußgängertaste der Ampel drücken und warten, bis das grüne Männchen kommt.
- Zeigt die Ampel GRÜN, nicht sofort loslaufen.
- Bei GRÜN mehrmals in beide Richtungen hin- und herschauen, ob ein Auto einbiegt.
- Erst die Fahrbahn betreten, wenn alle Fahrzeuge stehen.

- Eine helle Hose
- Reflektierende Streifen auf der Jacke
- Eine helle/gelbe Mütze
- Eine Leuchtfigur
- Ein reflektierendes Stirnband

- Frau mit Kind
- Bauarbeiter
- Polizistin
- Erwachsene in der Schlange
- Großes Schulmädchen
- Radfahrerin
- Pärchen im Park

Was muss er beachten?

- Vor Betreten der Straße nach Autos Ausschau halten.
- An der Einfahrt auf rückwärts-fahrende Fahrzeuge achten.

Wo muss er stehen bleiben?

- An der Spielstraße
- Vor der Einfahrt
- Vor dem Zebrastreifen

- Auf dem Spielplatz
- Im Garten (links oben)
- Auf der Spielstraße
- Im Park (links unten)

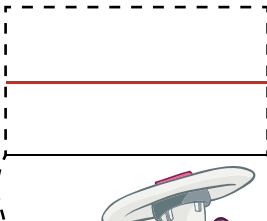
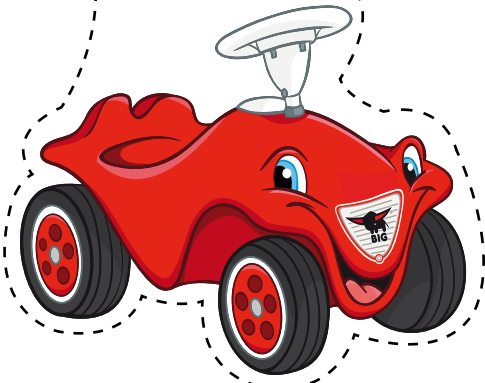
- Vor Straßen und Einfahrten anhalten und warten (Einfahrt zeigen).
- Auf weiße Rücklichter achten.
- Auf „piepende“ Autos achten, sie können „langsam“ rückwärts fahren.
- Nicht zwischen parkenden Autos hindurchflitzen.
- Auch an Ampeln und Zebrastreifen gut aufpassen.

Alle Fußwegseiten fern der Straße sind sicher. Insgesamt gibt es vier Möglichkeiten. Lassen Sie die Kinder die Möglichkeiten am Poster zeigen.

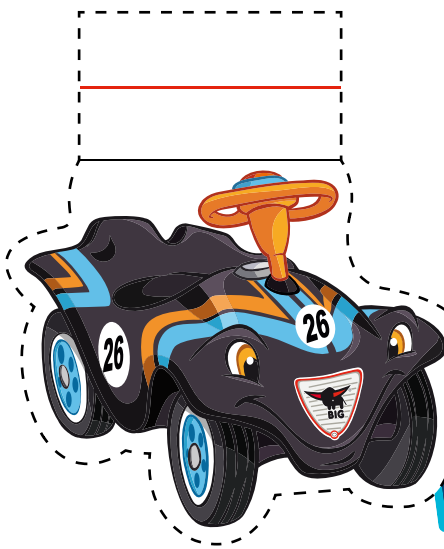
- Achtung, Baustelle!
- Gemeinsamer Geh- und Radweg
- Zebrastreifen
- Spielstraße

Spielfiguren

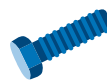
LITTLE BOBBY



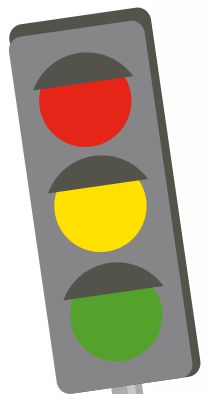
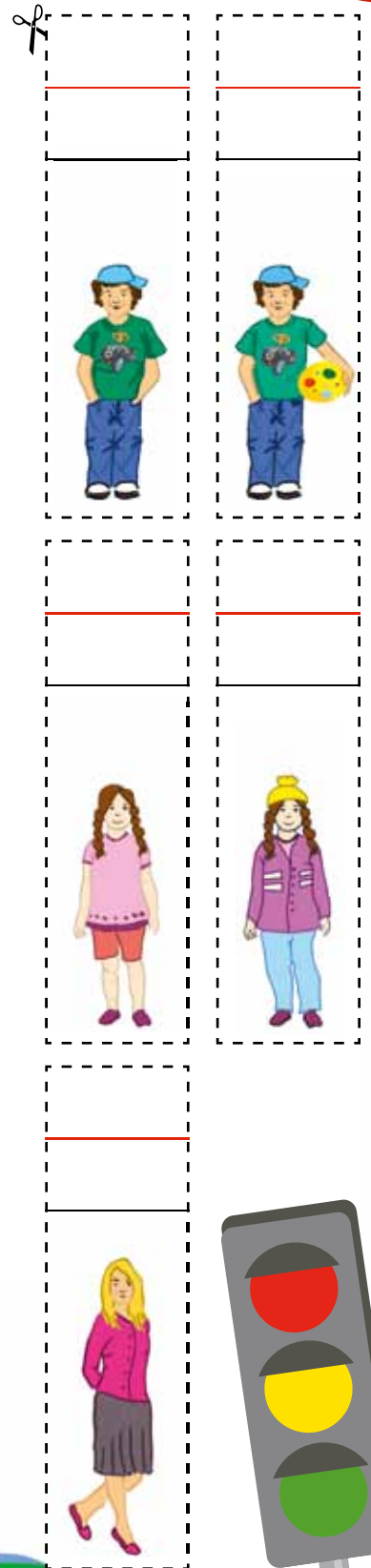
LEONIE



MILANO



LYON



Posterteile in Originalgröße ausdrucken.
Entlang der vorgezeichneten gestrichelten
Linie ausschneiden und zusammenkleben.



Kleberand 1

Kleberand 5





Kleberand 6

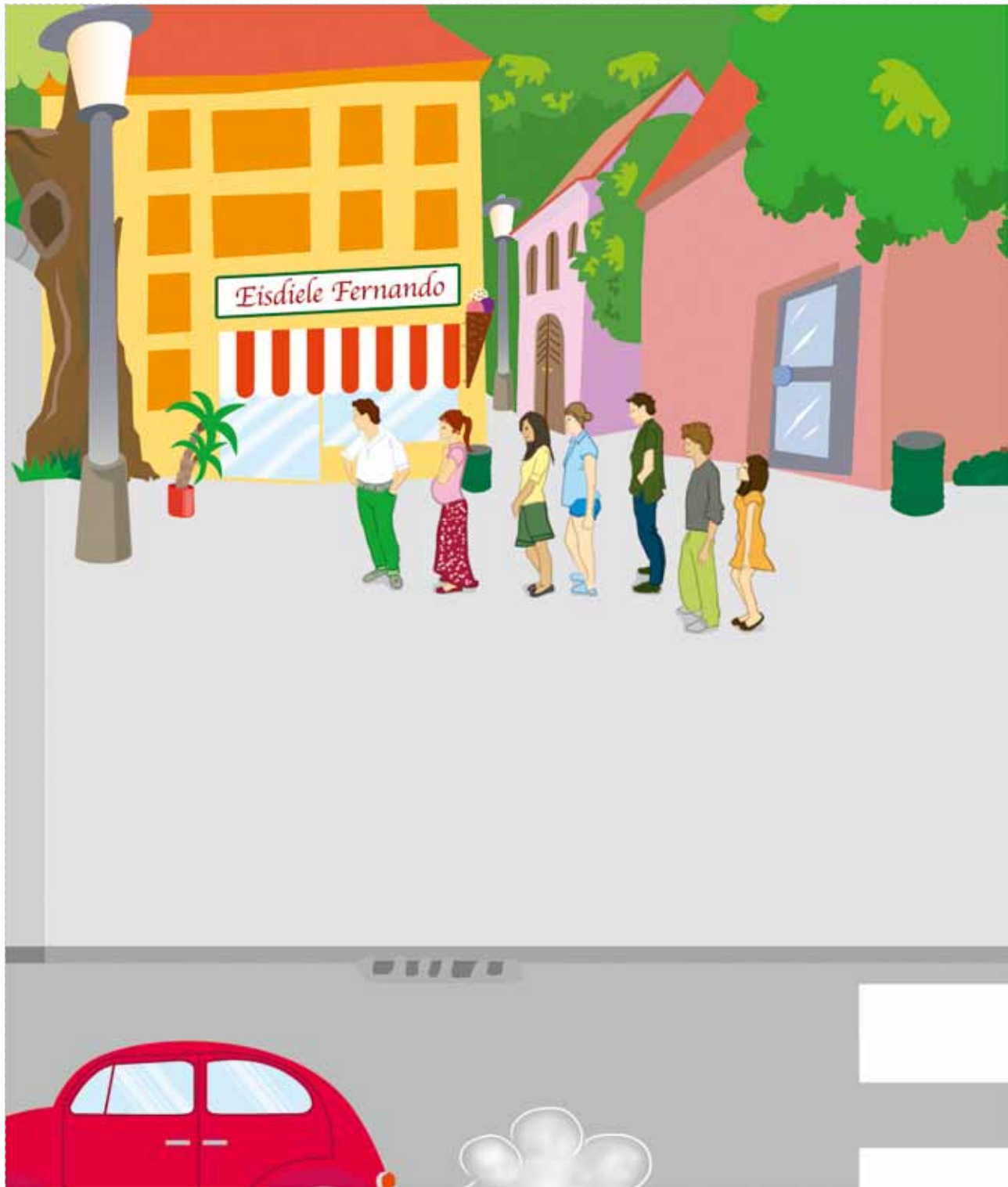
Kleberand 2



Kleberand 3

Kleberand 7





Kleberand 4

Kleberand 8





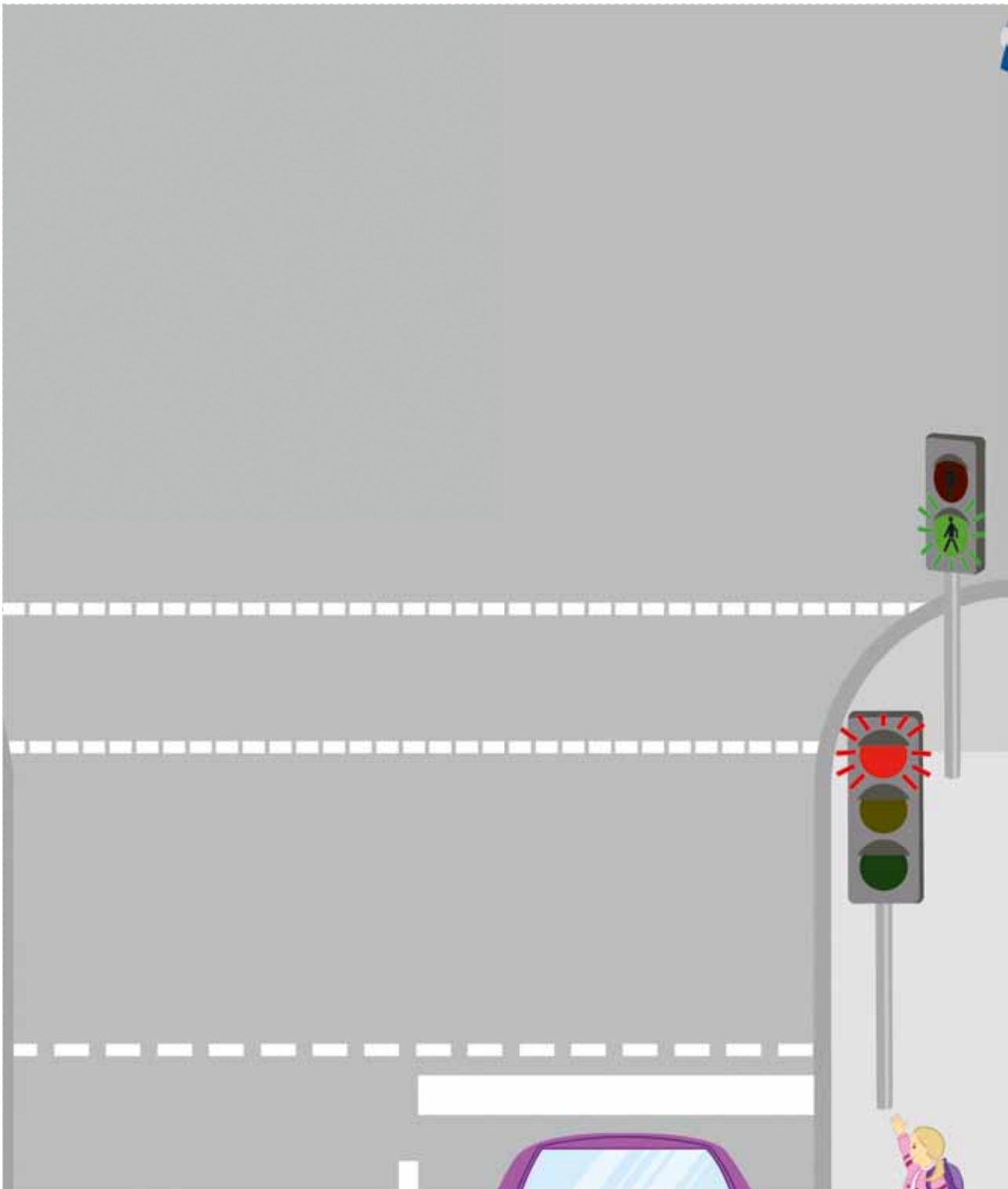
Kleberand 9



Kleberand 10

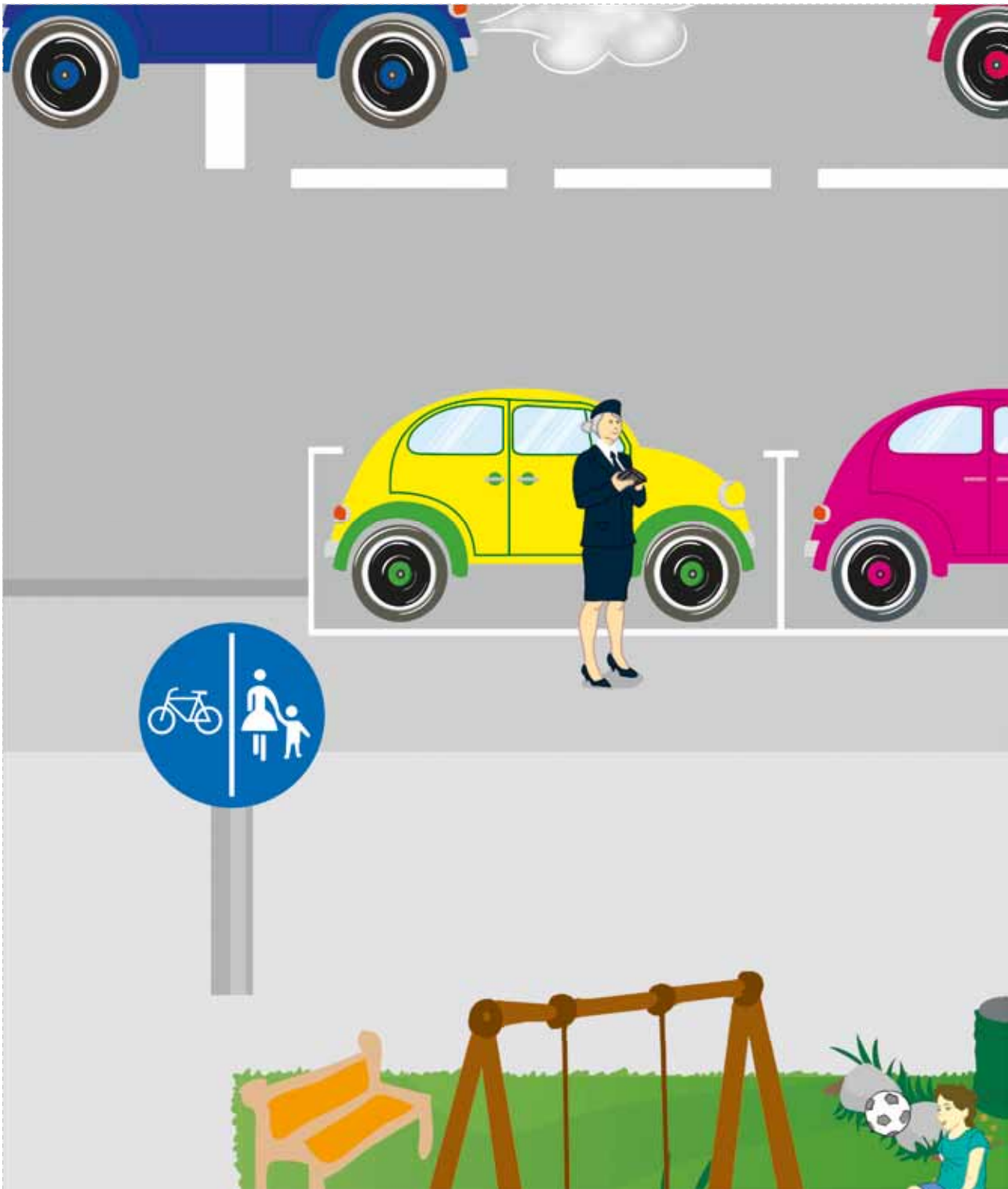
Kleberand 14





Kleberand 11

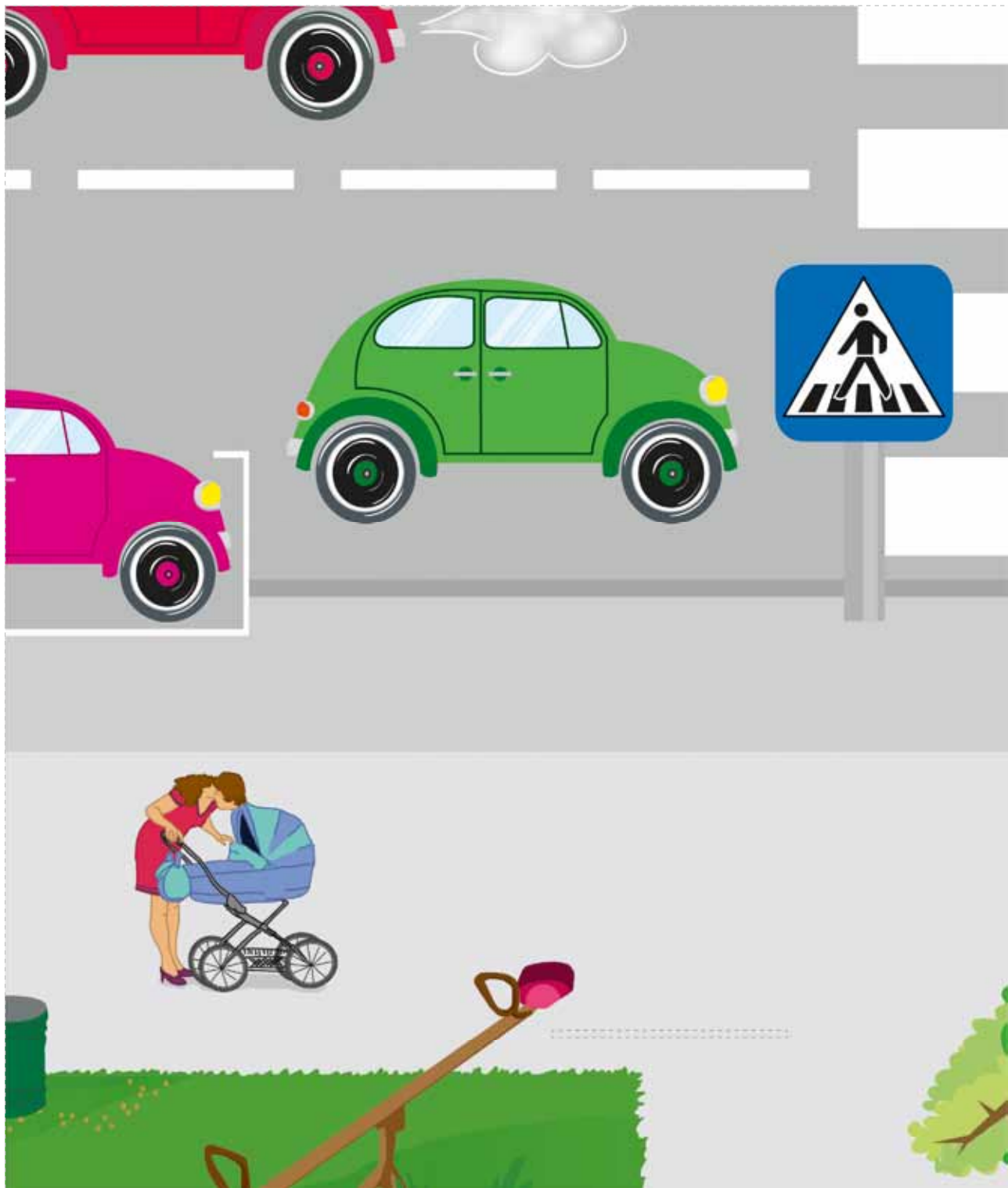
Kleberand 15



Kleberand 12

Kleberand 16

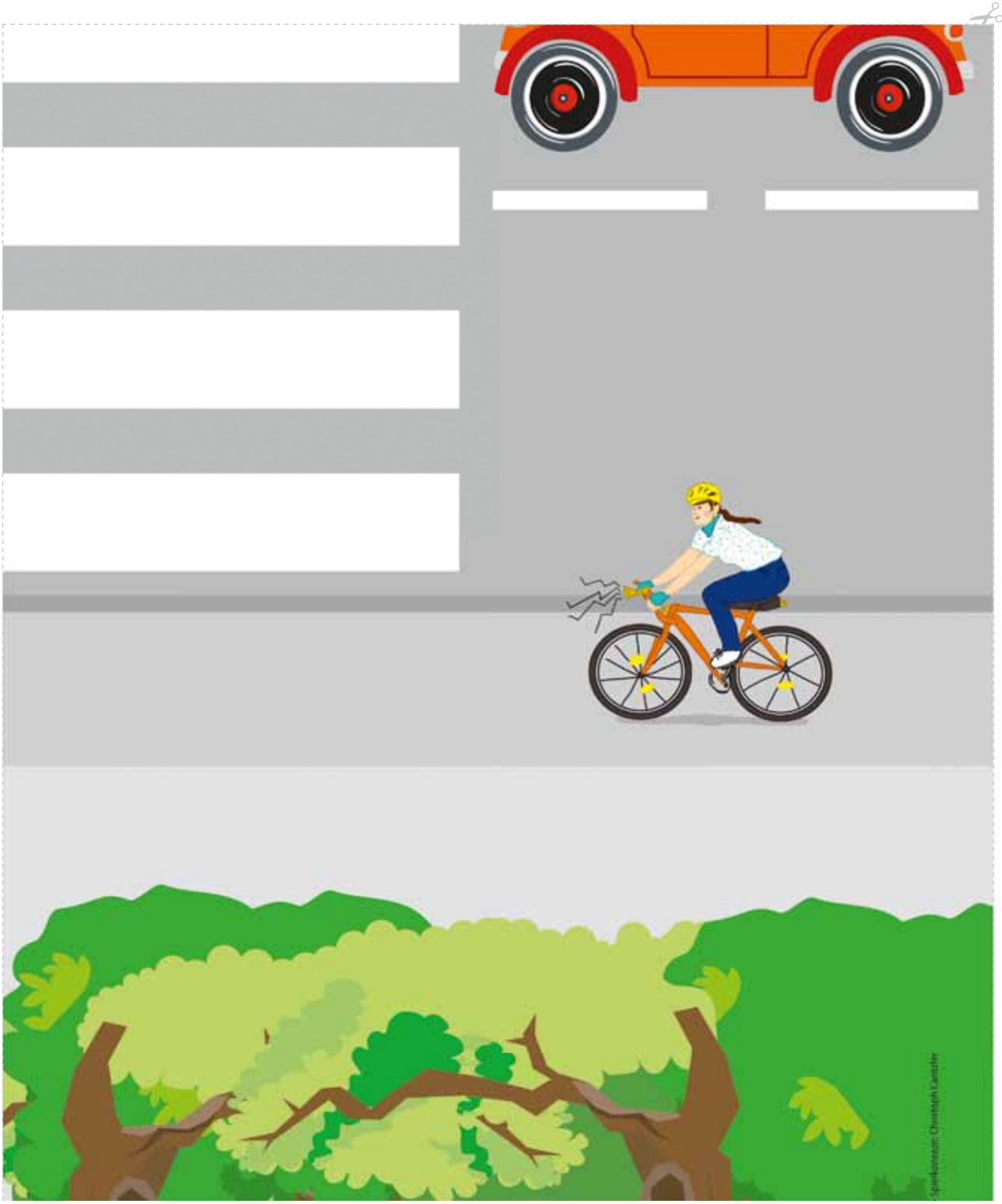




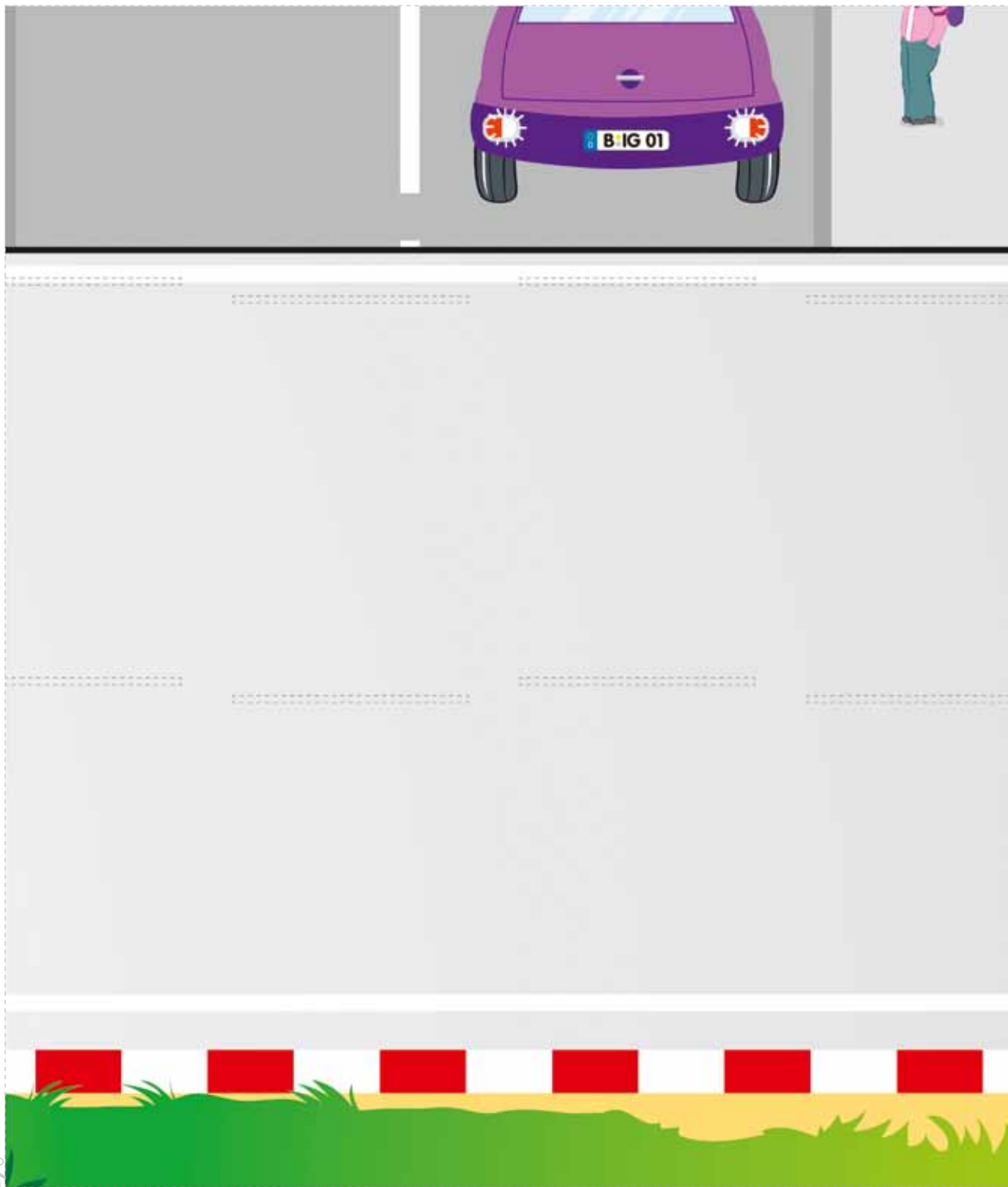
Kleberand 13

Kleberand 17

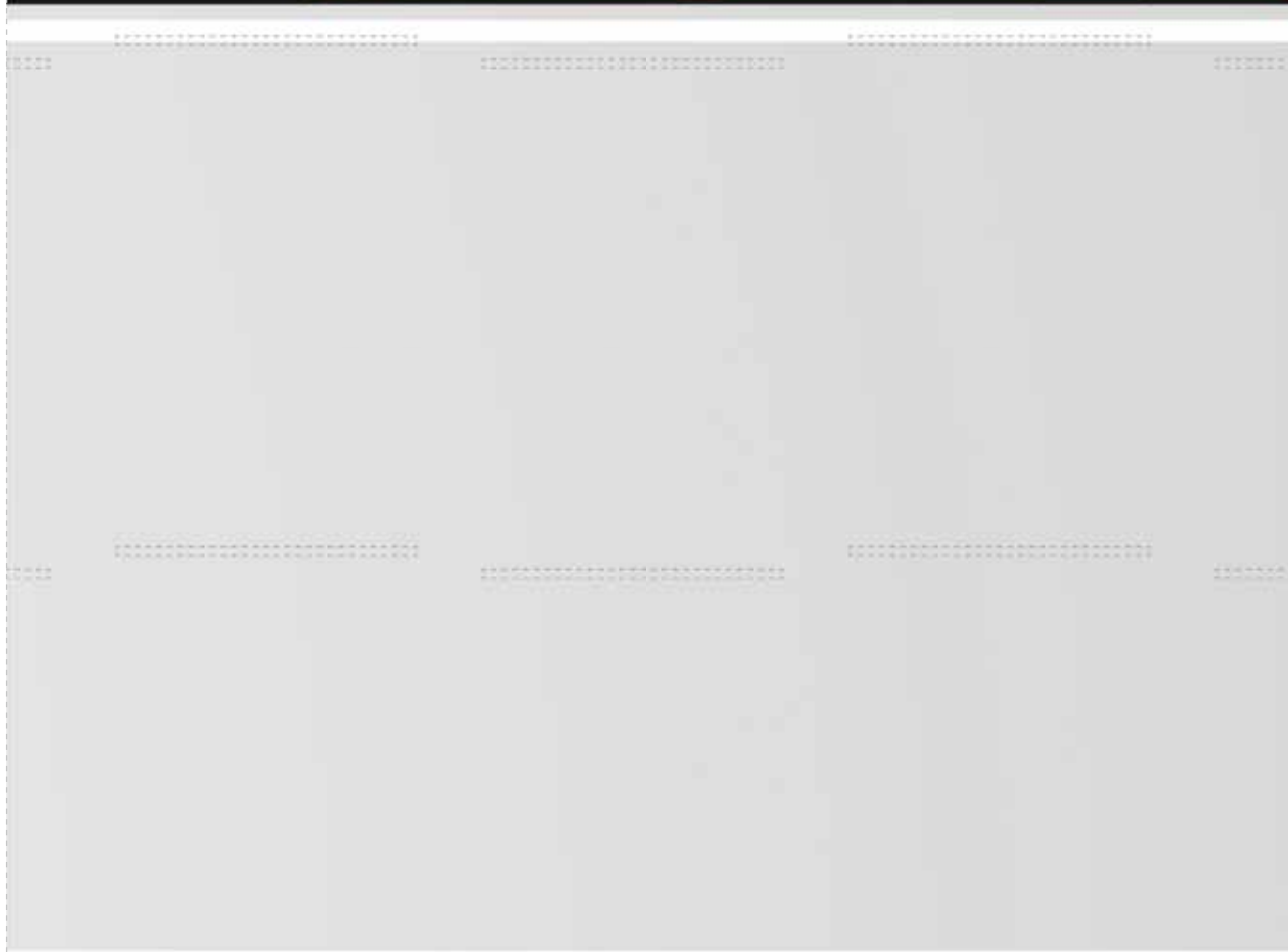


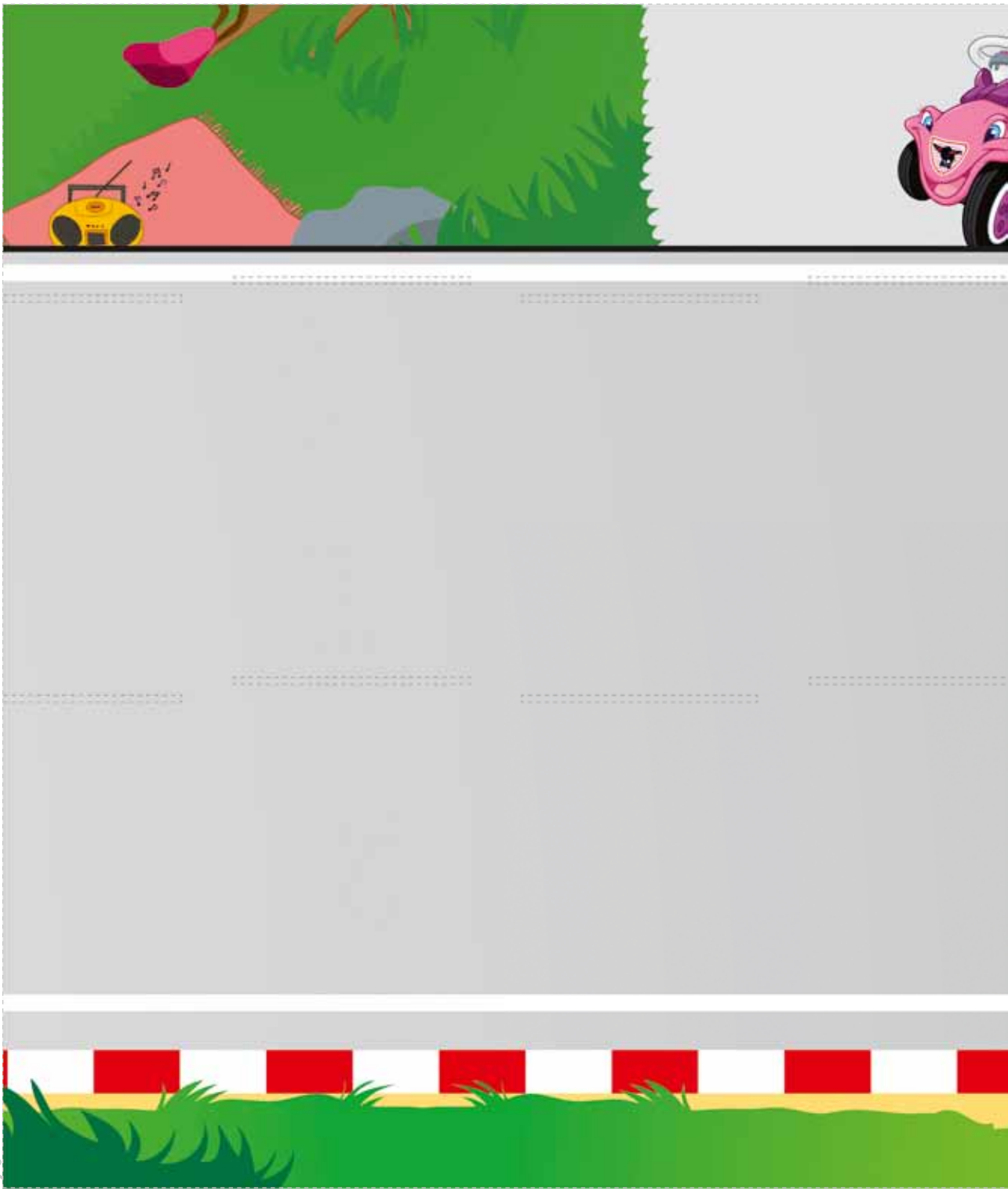


Kleberand 18



Kleberand 20





Kleberand 22



A poster layout for a goal. The background is a light grey color. On the left side, there is a vertical strip with a black and white checkered pattern. To the right of this strip is a large red banner with the word "Ziel" written in white, bold, lowercase letters. Below the banner, the word "Ziel" is written again in a smaller white font. The top of the poster features a white border with a red and white checkered pattern. The bottom of the poster features a green grassy area with a yellow and red striped border. The entire poster is framed by a white border with small scissors icons at the corners, indicating it is a cut-out.

Die Inhalte dieses Posters verfolgen einen spielerischen Ansatz und haben keinen Anspruch auf Korrektheit.

Ziel

Ziel



Geschicklichkeitsparcours – großer Spaß für kleine Bobby-Car-Fahrer!

Erst die Theorie, dann die Praxis!

Der Geschicklichkeitsparcours macht Ihre Kinder fit für den Straßenverkehr. Vertiefen Sie das im BIG-BOBBY-CAR-Gruppenspiel gelernte Verkehrswissen durch praktische Übungen!

Tipp: Sie können den nachfolgenden Parcours außen oder innen aufbauen. Dazu entweder Kreide oder einfach Kreppband benutzen!

Kreidekreis

Hier müssen die Kinder versuchen, mit ihrem Bobby-Car auf der Kreislinie zu fahren.

Erhöhter Schwierigkeitsgrad:
Die Kinder fahren die gleiche Runde noch einmal rückwärts auf der Kreislinie!



Die Kinder können mit einem Zebrastrreifen das Überqueren der Straße üben.

Erhöhter Schwierigkeitsgrad:

Ihre Kinder sind schon geübt?
Dann lassen Sie weitere Fahrzeuge hier kreuzen! Das Kind am STOP-Schild muss so noch aufmerksamer sein!

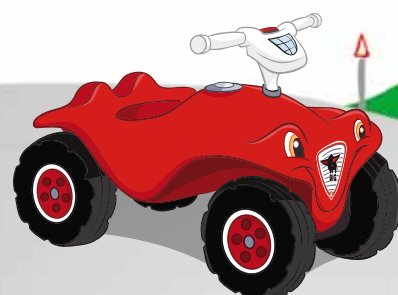


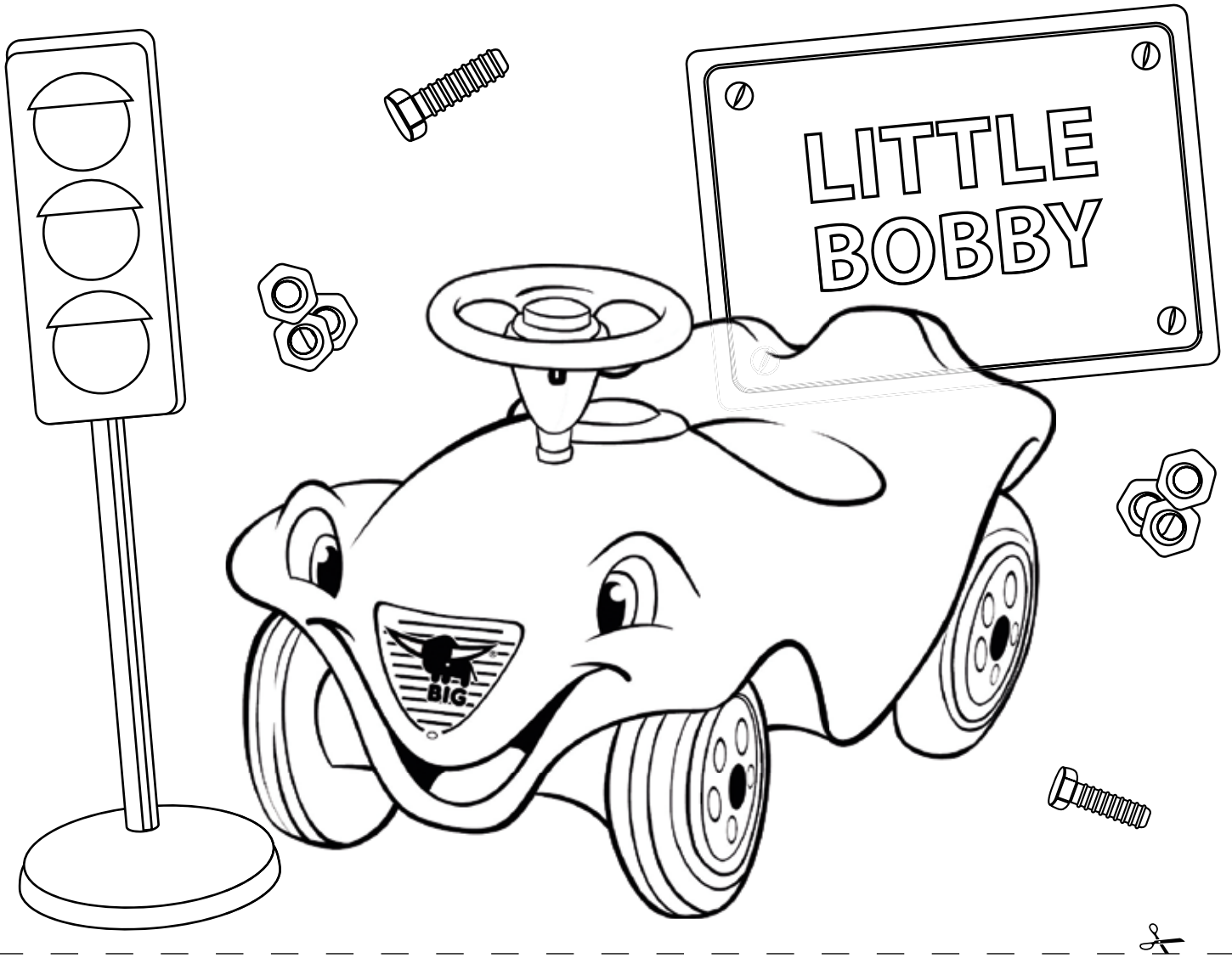
Achtung: Hier muss das Kind auf dem Bobby-Car ca. 3 Sek. stehen bleiben.

START und ZIEL

Slalom

Zwischen den Pylonen (alternativ Büchsen oder Bauklötze) etwa einen Meter Platz lassen. Die Kinder sollen den Slalom nun per Schlangenlinien durchfahren, ohne die Gegenstände zu berühren.





Lebendige Geschichten und lustige Lieder aus Big City!

Willkommen in Big City, der Heimat der Bobby-Cars – und das Zuhause von Little Bobby und seinen Freunden! Little Bobby ist ein kleiner, schlauer roter Flitzer, bis zum Kofferraum voll mit verrückten Ideen und Abenteuerlust.

Mit den lebendigen Geschichten lernen die jungen Zuhörer spielerisch richtige Verhaltensweisen im Leben. Und die lustigen Lieder laden zum Singen und Tanzen ein – kurz: ein großer Spaß für kleine Bobby-Car-Fans!



Liebe Eltern,

gemeinsam haben wir die wichtige Aufgabe, Kinder schon früh auf den Straßenverkehr vorzubereiten.

Um die Kleinen mit viel Spaß an verschiedene Verkehrsthemen heranzuführen, üben wir in der Kita gerade anhand des spannenden BIG-BOBBY-CAR-Spiels beispielsweise

- wie man einen Zebrastreifen sicher überquert,
- die Bedeutung unterschiedlicher Verkehrsschilder und
- dass sichtbare Kleidung vor Unfällen schützt!

Sie können Ihrem Kind jetzt helfen, das Gelernte praktisch anzuwenden! Üben Sie mit Ihrem Kind das richtige Verhalten im Straßenverkehr.

Hier noch einmal die 7 Schritte, die Ihr Kind beim Überqueren der Straße immer beachten sollte:

- 1** Bleibe stehen!
- 2** Zeige STOP und schaue die Autofahrer an!
- 3** Schaue nach links ...
- 4** ... dann nach rechts ...
- 5** ... und wieder nach links!
- 6** Überprüfe mit Augen und Ohren: Haben alle Autos angehalten?
- 7** Gehe über die Straße!

